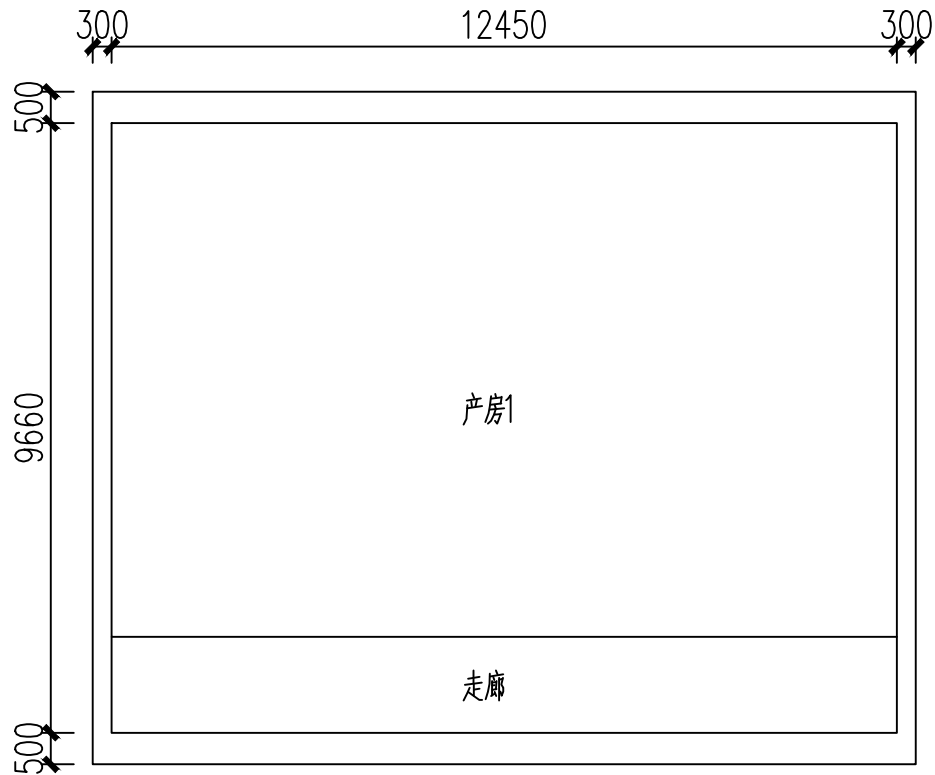


Autodesk



产房1屋面平面图

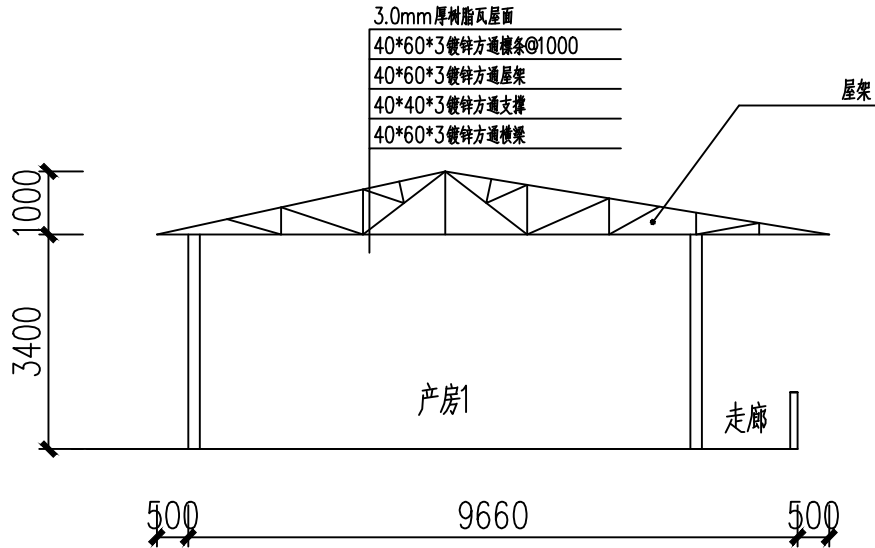
产房1 修缮说明:

一、如图所示，屋面 (13.05*10.66m) 及屋架拆旧换新:

1. 屋面尺寸为13.05*10.66m;

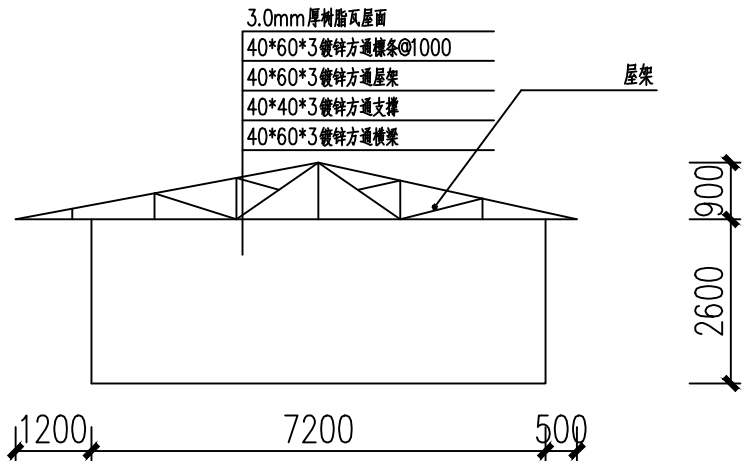
2. 产房1 屋架共2条;

二、产房1 墙面破损修复: 180mm 围墙拆旧换新, 700mm*4500mm*2条。



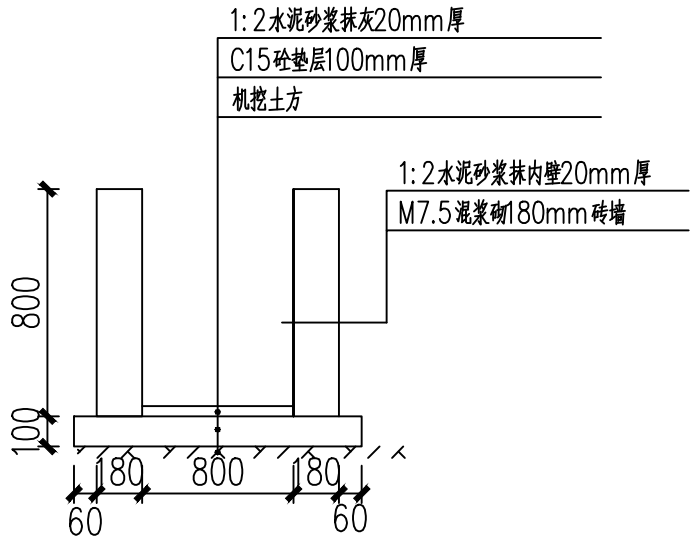
产房1屋面剖面图

建设单位	韶关市畜牧研究所		
工程名称	韶关市畜牧研究所杉木湾基地灾后修复项目		
产房1示意图	图号	01	
	日期	2024. 07	



隔离舍屋面剖面图

隔离舍修缮说明:
一、如图所示,屋面及屋架拆旧换新:
1. 屋面尺寸为19.2*8.9m;
2. 屋架共4条。

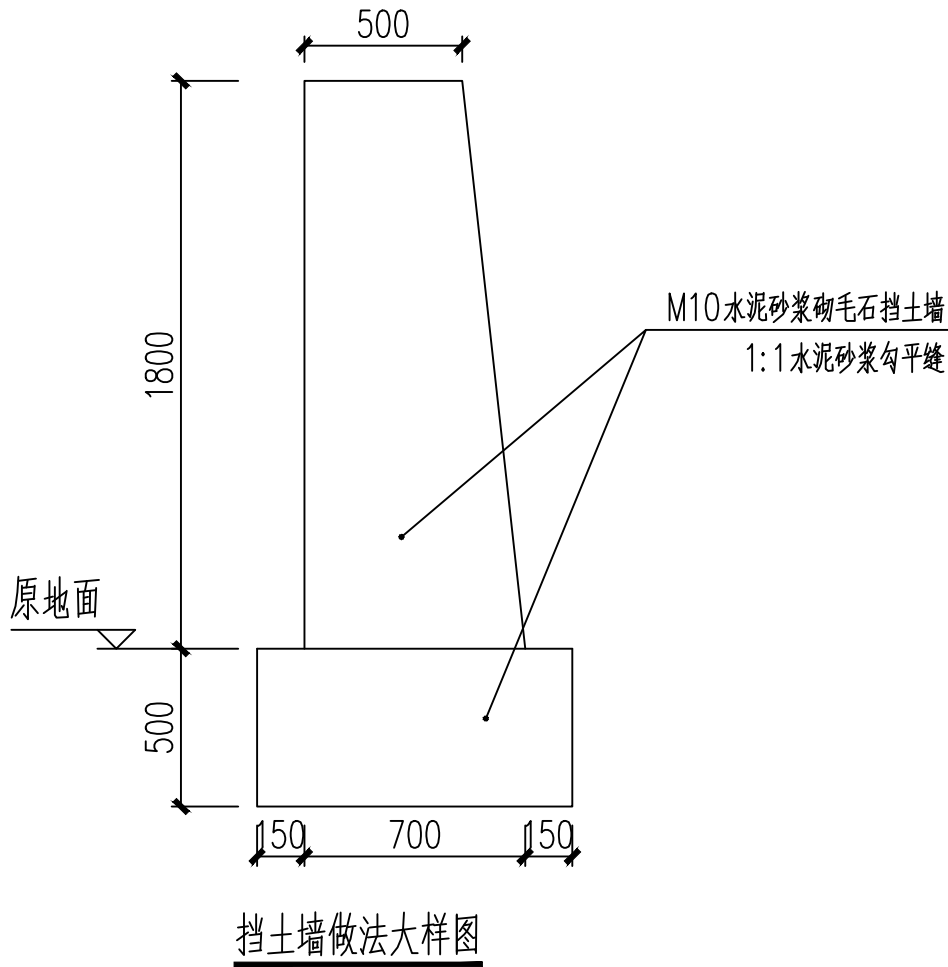


排水沟1做法大样图

土工膜池修缮说明:
一、边坡治理3个台班;
二、机挖排水明沟35.5m, 详见“排水沟1做法大样图”。

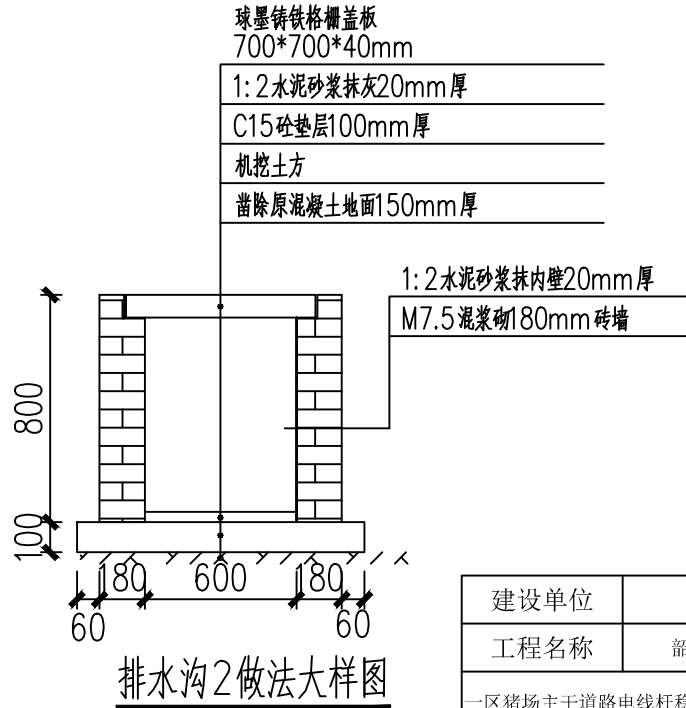
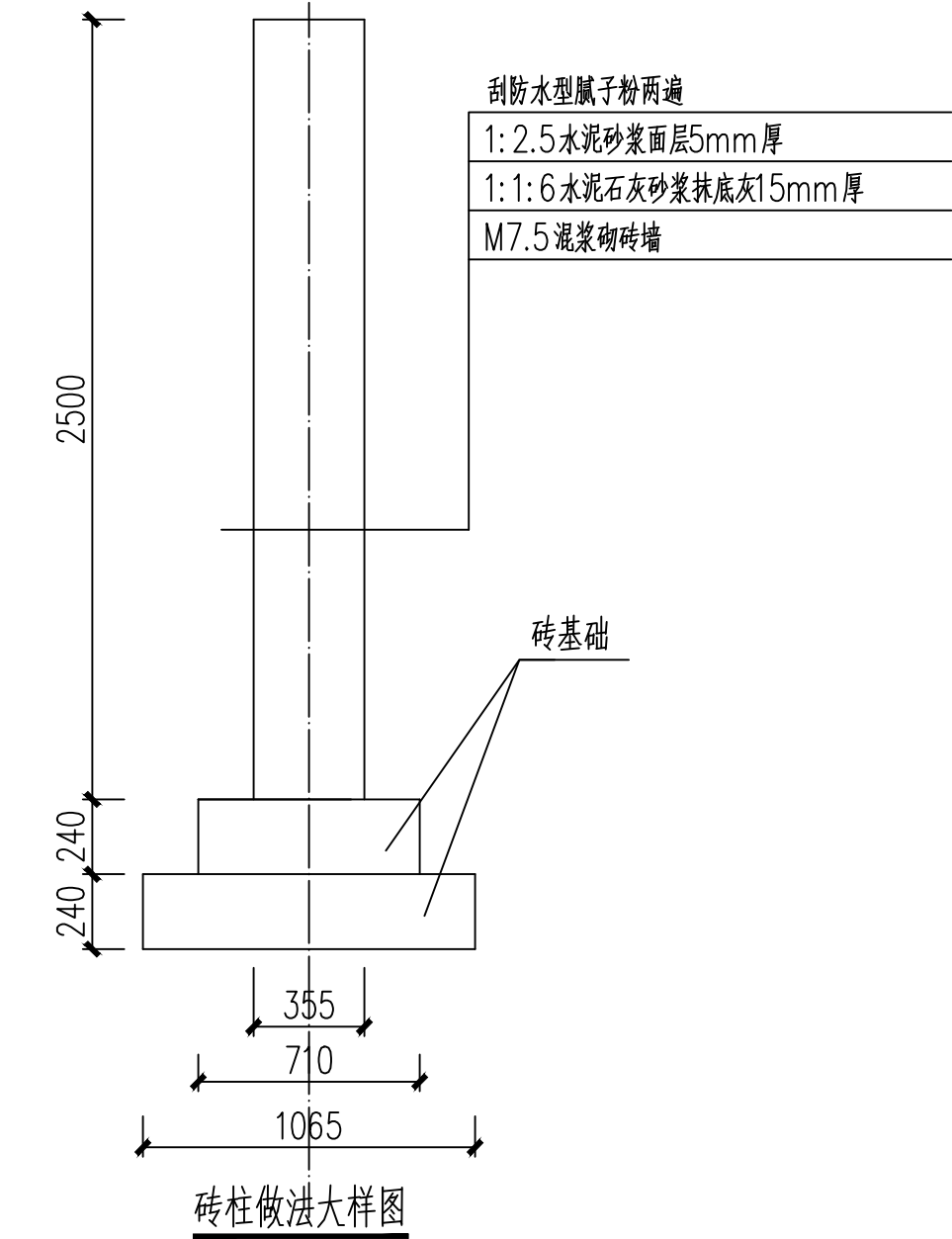
山体滑坡治理修缮说明:
一、挖机4个台班;
二、土方场内运输, 运距20m: 土方数43*8*1.5m;
三、坡面种植草皮: 43*8m。

建设单位	韶关市畜牧研究所		
工程名称	韶关市畜牧研究所杉木湾基地灾后修复项目		
隔离舍示意图、土工膜池示意图 山体滑坡治理	图号	02	
	日期	2024. 07	



一区猪场主干道路电线杆稳固及周边护坡维护修缮说明:
一、如图所示,新建挡土墙,总长5m;
二、路面维修 (5*1.2m): 回填土方200mm厚,回填石屑80mm厚,铺C25混凝土100mm厚。

罗坑鸡保种场生产配套用房及排水系统修缮说明:
一、6条砖柱改造(355*240mm):
1. 拆除原有砖柱及基础;(需使用工具支撑原屋面)
2. 新建砖柱,详见“砖柱做法大样图”;
3. 拆砖柱后墙面、门窗、地面等修复;
二、新建排水沟25.6m: 做法详见“排水沟2做法大样图”;
三、疏通排水管道。



建设单位	韶关市畜牧研究所		
工程名称	韶关市畜牧研究所杉木湾基地灾后修复项目		
一区猪场主干道路电线杆稳固及周边护坡维护	图号	03	
罗坑鸡保种场生产配套用房及排水系统示意图	日期	2024. 07	